

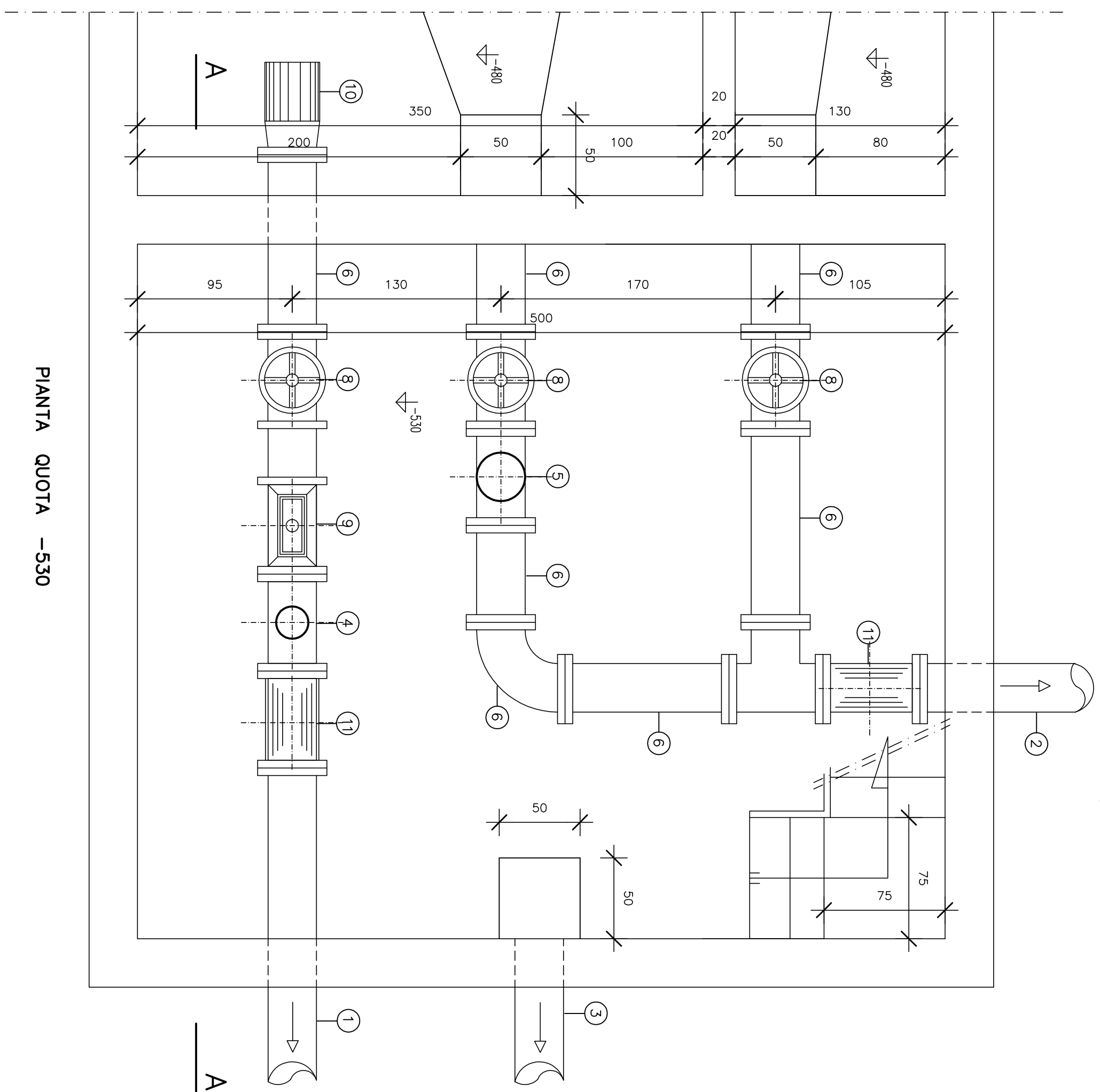
REGIONE AUTONOMA VALLE D'AOSTA
COMUNE DI ETROUBLES

PROGETTO ESECUTIVO ACQUEDOTTO
BARASSON-MORGUENA E POTENZIAMENTO
ACQUEDOTTO DE LA COUTA

07 VASCA DI QUAYES (E.P. 21.2)
CAMERA DI MANOVRA
SCALA 1:25

PROGETTO GENERALE
STUDIO DI INGEGNERIA DR. ING. OSCAR DE JANOSSI
11100 AOSTA PIAZZA RENATO VUILLEMIN N° 4
TEL. 0165 361082 - FAX 0165 361039 - odj@nevaltec.it

PROGETTO : FEBBRAIO 2010
STRALCIO : MAGGIO 2014



LEGENDA

- 1 CONDOTTA IMBUTIMENTAZIONE RETE ETTORILE E RETE SAINT-OTEN PE 100 Da 400 PN 25
- 2 TUBAZIONE DI SCARIO PE 100 Da 400 PN 25
- 3 TUBAZIONE EMERGENZA CAMERA DI MANOVRA Da 315 PVC SNG
- 4 TUBO DN 200 DI STATO ACCIAIO INOX spessore 3 mm
- 5 STROIO DI TROPPO PIENO DN 300 ACCIAIO INOX spessore 3 mm
- 6 PEZZI SPECIALI FLANGIATI DN 300 ACCIAIO INOX spessore 3 mm
- 7 PEZZI SPECIALI FLANGIATI DN 200 ACCIAIO INOX spessore 3 mm
- 8 SARACINESCA GHISA CORPO PIATTO PN 10 DN 300 (N° 3) (E.P. 17.1)
- 9 MISURATORE DI PORTATA PN 10 DN 300 (E.P. 17.10)
- 10 FILTRO DI PRESA ACCIAIO INOX PN 10 DN 300 (E.P. 17.15)
- 11 GIUNTO FLANGIATO FEAD/ACCIAIO IN GHISA RIESTRITA PN 10 DN 300 N2 (E.P. 17.7)

SEZIONE A-A

